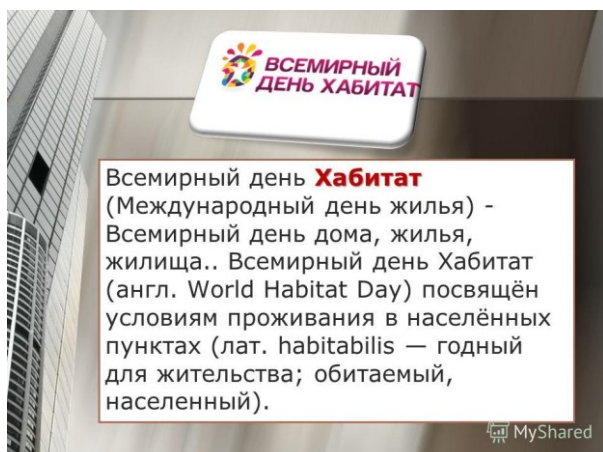


Международный день жилья – 5 октября 2020 года



По состоянию на начало 2020 года жилищный фонд Алтайского края составил 57349,7 тыс. кв. метров общей площади жилых помещений, к городской местности относится 53,9% жилищного фонда, к сельской – 46,1%.

В среднем на одного жителя приходится 24,8 кв. метра, в том числе на одного сельского жителя – 26,5 кв. метра, городского – 23,4 кв. метра.

Большая часть жилищного фонда находится в частной форме собственности – 96,8%, доля государственного жилищного фонда составляет 1,2%, муниципального – 2,0%.

Из общей площади жилых помещений края 48,3% расположены в многоквартирных домах, 38,4% – в индивидуальных жилых домах, 12,4% – в домах блокированной застройки, 0,9% в специализированном (служебные жилые помещения, общежития, жилые помещения маневренного фонда) жилищном фонде.

Жилищный фонд края представлен кирпичными жилыми домами – 32,2% общей площади; деревянными – 28,3%, панельными – 23,2%, блочными – 5,1%, смешанными – 4,5% и прочими жилыми домами – 6,7 % общей площади жилищного фонда.

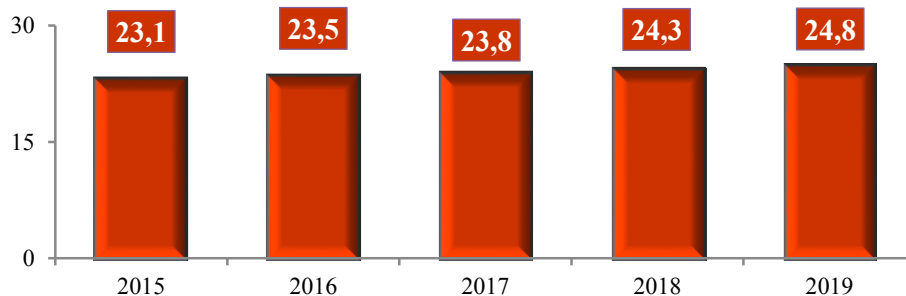
Значительная часть жилищного фонда возведена в период с 1971 по 1995 годы – 43,9% и с 1946 по 1970 – 29,2%. Сданы в эксплуатацию после 1995 года 22,5% всех жилых домов, 0,7% - построены в период до 1920 года.

ЖИЛИЩНЫЙ ФОНД АЛТАЙСКОГО КРАЯ

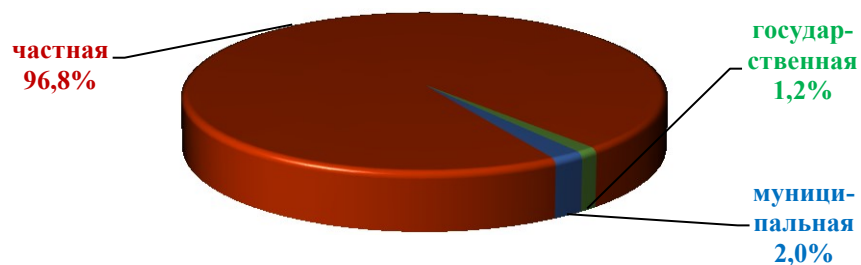


■ городская местность ■ сельская местность

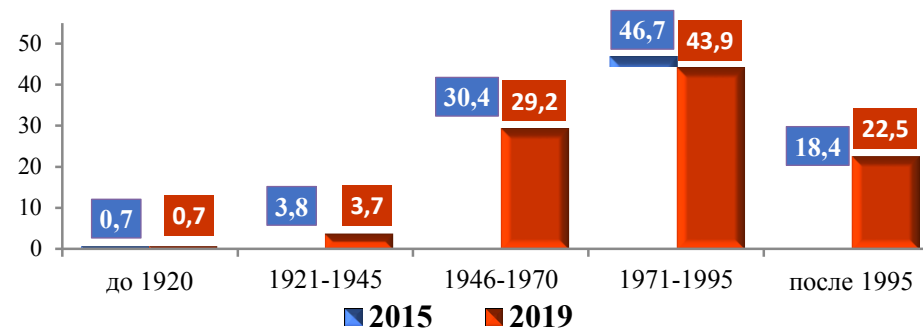
по типу местности в 2019 году, в процентах



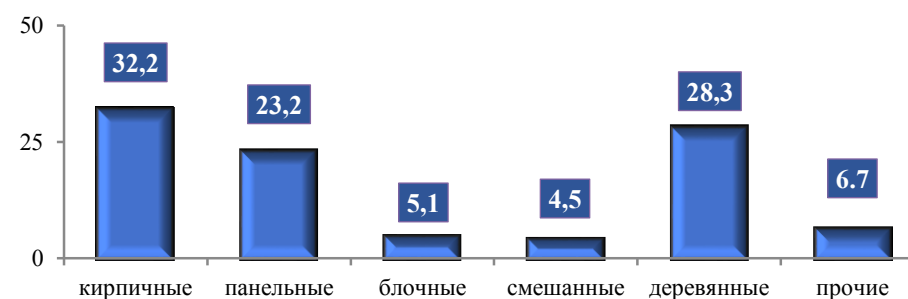
Средняя обеспеченность населения жильем, квадратных метров на человека



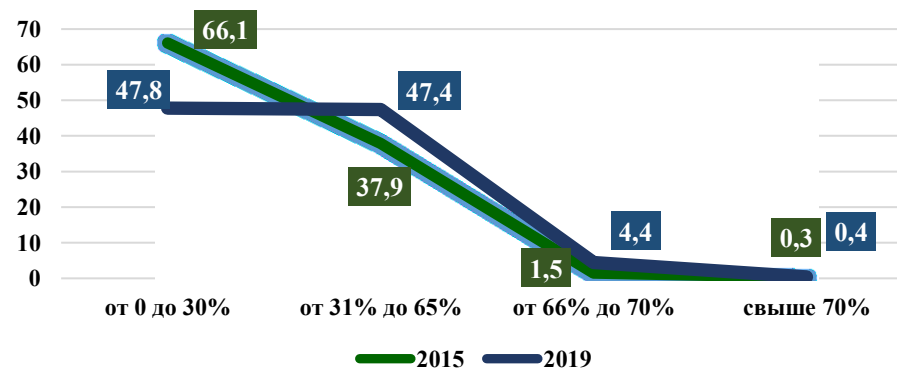
по формам собственности в 2019 году, в процентах



по годам возведения, в процентах



по материалу стен в 2019 году, в процентах



по степени износа, в процентах